

| AD 2.LFOO | | |
|------------------|------------------|--|
| AD 2 LFOO ATT 01 | AD 2 LFOO TXT 01 | |

ATERRISSAGE A VUE
Visual landing

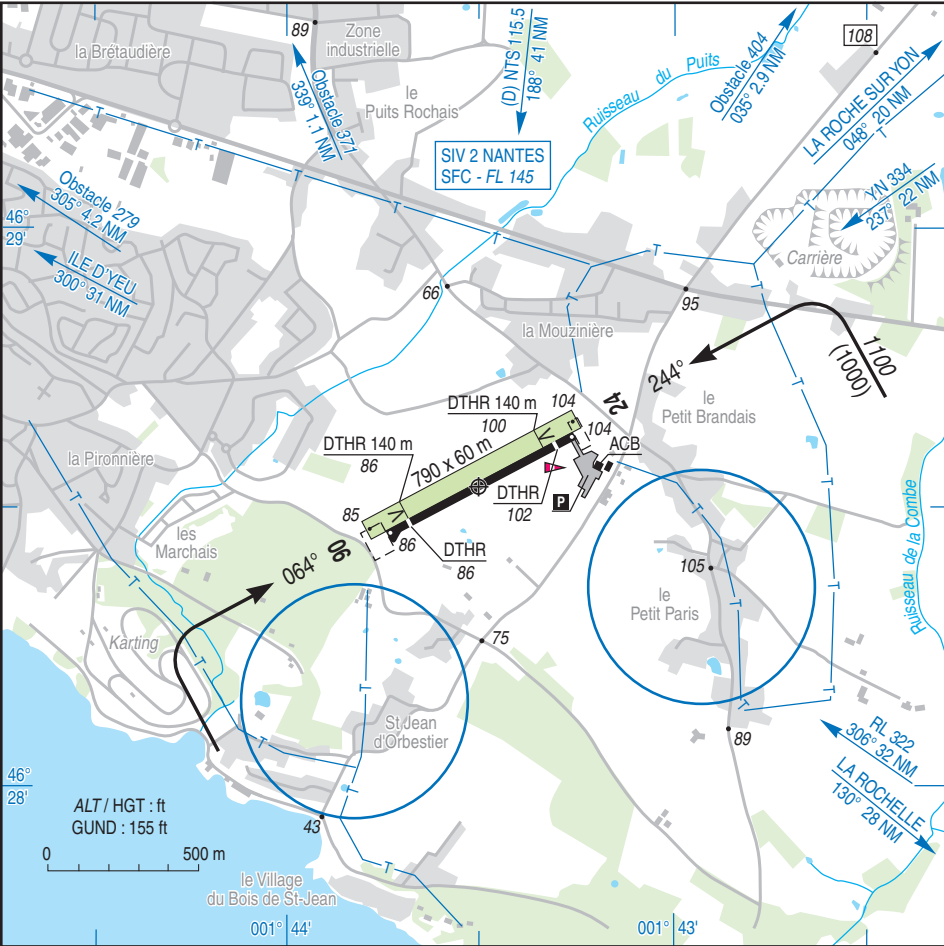
Ouvert à la CAP
 Public air traffic

LES SABLES D'OLONNE TALMONT
 AD2 LFOO ATT 01

29 JUL 10

| | | |
|---|---|--------------------------------|
|  | ALT AD : 104 (4 hPa) LAT : 46 28 32 N LONG : 001 43 30 W | LFOO VAR : 2° W (10) |
|---|---|--------------------------------|

APP : NIL
 TWR : NIL
 A/A : 123.5



| RWY | QFU | Dimensions Dimension | Nature Surface | Résistance Strength | TODA | ASDA | LDA |
|----------|------------|-------------------------|-------------------|------------------------|------------|------------|------------|
| 06 24 | 064 244 | 700 x 20 | Revêtue Paved | 2 TRSI | 730 770 | 700 700 | 620 630 |

Aides lumineuses : NIL

Lighting aids : NIL

Consignes particulières / *Special instructions*

Conditions générales d'utilisation de l'AD

Utilisation simultanée piste non revêtue et piste revêtue accolée interdite.

General AD operating conditions

Simultaneous use of adjacent RWY prohibited.

Dangers à la navigation aérienne

AD susceptible d'être envahi en quelques minutes par la brume de mer.

Air navigation hazards

AD likely to be covered by sea haze in a few minutes.

Procédures et consignes particulières

Roulage interdit hors piste et TWY.

Procedures and special instructions

Taxiing prohibited except on RWY and TWY.

Piste non revêtue inutilisable après fortes pluies et interdite aux ACFT non autorisés du 01/11 au 31/05.

Unpaved RWY not available after heavy rain and prohibited for non authorized ACFT from 01/11 to 31/05.

Activités diverses

Activité parachutisme (N° 520) : ETE : 0700-1100 et 1200-1800, HIV : 0800-1200 et 1300-SS. Activité interdite en juillet et en août ; FL 115.

Special activities

PJE activity (NR 520): SUM: 0700-1100 and 1200-1800, WIN: 0800-1200 and 1300-SS. Activity prohibited on July and August ; FL 115.

Informations diverses / *Miscellaneous*

HIV + 1HR / WIN + 1HR

Les informations de source **non DGAC** de cette rubrique sont communiquées sous toute réserve.

Non DGAC information in this document is communicated with all reserve.

1 - Situation / Location : 5 km SE Sables d'Olonne (85 - Vendée).

2 - ATS : NIL.

3 - VFR de nuit / Night VFR : Non agréé / *Not approved.*

4 - Gestionnaire / Managing authority : Ville des Sables d'Olonne.

5 - AVA : Délégation Pays de la Loire (voir / *see* GEN).

6 - BRIA : NANTES (voir / *see* GEN).

7 - Préparation du vol / Flight preparation : Acheminement PLN VFR / *Addressing VFR FPL* : voir / *see* GEN 12.

8 - MET : VFR : voir / *see* GEN VAC

IFR : voir / *see* GEN IAC

Station : NIL.

9 - Douanes / Customs : NIL.

10 - AVT : Carburant / *Fuel* : 100 LL - H24. Automate, carte de crédit TOTAL / *TOTAL credit card dispenser.*

11 - SSLIA : Niveau 1 / *Level 1.*

12 - Pêril animalier / Wildlife strike hazard : NIL.

13 - Hangars pour aéronefs de passage / Transient aircraft hangars : NIL.

14 - Réparations / Repairs : NIL.

15 - ACB : de la Vendée - ☎ 02 51 22 07 30.

16 - Transports : NIL.

17 - Hôtels, restaurants : Restaurant sur / *on* AD.