
快速入门

Nero BackItUp

nero
BACK/!TUP

Ahead Software AG

版权和商标信息

Nero BackItUp 用户手册及其所有内容受版权保护并且归 Ahead Software 所有。保留所有权利。本用户手册包含受国际有效版权保护的材料。未经 Ahead Software AG 书面明确许可，不得拷贝、传播或以其它方式再复制本手册（全部或部分）。

所有商标名称和商标归其各自所有者所有。

Ahead Software 拒绝承担超出法律保修权利范围的任何索赔要求。Ahead Software AG 不对 **Nero BackItUp** 用户手册内容的正确性承担任何责任。提供的软件的内容以及 **Nero BackItUp** 用户手册如有更改，恕不另行通知。

此处提到的商标仅供参考。

版权所有 © 2003 Ahead Software AG

REV 1.0

目录

- 1 Nero BackItUp 相关信息 4
 - 1.1 Nero BackItUp 4
 - 1.2 备份 4
 - 1.3 作业 5
 - 1.4 恢复 5
- 2 使用 Nero BackItUp 7
 - 2.1 启动 NeroBackItUp 7
 - 2.2 制作备份 8
 - 2.3 恢复备份 14
 - 2.4 创建作业 18
- 3 索引 25

1 Nero BackItUp 相关信息

1.1 Nero BackItUp

Nero BackItUp 是一个用于备份和恢复数据的程序，该程序易于使用、方便并且具有强大的功能。敏感数据和其它重要数据更应该存储在多个介质上，以便可以随时使用这些数据。在很多情况下，由于缺少备份而出现问题并造成时间和金钱上的浪费。这些情况包括格式化硬盘、硬盘出现故障、失窃、火灾或仅仅是误删数据。

通过使用 **Nero BackItUp**，您可以备份数据，恢复备份数据以及将作业设置为自动运行。尤其是，介质（CD 或 DVD）可以提供安全且经济的备份解决方案，而 **Nero BackItUp** 可使备份 CD 刻录变得易如反掌。



通过使用 **Nero BackItUp**，您可以刻录 CD 和 DVD。为此，我们在本手册中使用通用术语“介质”。您可以使用 CD 刻录机和 DVD 刻录机来刻录 CD。结果取决于所使用的介质。您只能使用 CD 刻录机刻录 CD，而不能刻录 DVD。

1.2 备份

可以将要备份的数据存储在以下任何位置：

- 硬盘
- 网络（LAN）
- CD 或 DVD
- 映像刻录机

如果您可以使用多个刻录机，则可以快速而方便地选择一个要使用的刻录机。

因为 **Nero BackItUp** 使用 Nero 的刻录功能，所以它可以很方便地制作 CD。您可以将备份文件刻录到多区段 CD 中，这意味着您可以在不同的时间制作备份，但将它们放在同一个介质上。

如果要备份的数据量很大而不能放在一个介质上，这对 **Nero BackItUp** 来说并不是一个问题，因为它可以将备份过程扩展到几个介质上。

要备份的数据不必位于本地 PC 上。您还可以通过网络访问这些数据。

可以使用以下不同的备份方法以确保备份过程满足您的要求：

- 完全备份（备份所有选定的数据）
- 增量备份（仅备份自上次备份以来发生变化的数据）
- 差异备份（仅备份自上次完全备份以来发生变化的数据）

- 更新备份（如果现有备份中的数据发生变化，则更新这些数据）

为了节省空间，您还可以压缩备份的数据。

要确保您在恢复数据时不会出现任何意外的错误，请在备份后对其进行检查。这样，您就可以确保所有数据都已正确存储。

如有必要，您可以使用密码保护备份文件并进行加密以提高其安全级别。这可确保未经授权的用户不能恢复这些文件。

要简化特定文件的备份，您可以使用现有的筛选器或者创建新的筛选器，这样，您就可以只选择特定的文件类型。

1.3 作业

要增强保护措施以防数据丢失，您不仅可以手动启动备份，还可以将其作为所谓的“作业”自动运行。

作业在预定的时间启动，并且可以每天运行一次、每周运行一次或只运行一次。

您还可以选择禁用多个作业的计划，然后方便而快捷地重新启用这些计划。


作业备份的特点是您**不需要**启动 **Nero BackItUp** 来运行作业，因为该程序自动在后台运行。这意味着您永远不会忘记运行计划的备份。但是，您必须在适当的时候打开计算机以运行该作业。



在 Windows 2000 和 XP 中，仅当计算机打开时才能自动启动作业，因为 **Nero BackItUp** 在安装后被设置为一个服务。

如果您安装了 Windows 98 或 Windows ME 并希望在启动计算机时自动启动 **Nero BackItUp**，您需要创建一个 **Nero BackItUp** 快捷方式并将其放置于‘启动’文件夹下。要实现这个目的，请执行以下操作：转到‘开始’>‘程序’>‘Nero’>‘Nero BackItUp’，单击一次并高亮显示‘Nero BackItUp’。单击鼠标右键并从快捷菜单上选择‘创建快捷方式’命令。此操作将创建一个名为‘Nero BackItUp (2)’的快捷方式。高亮显示这一新快捷方式，将其放置于‘启动’文件夹下。



也可以通过任务栏中的  图标配置作业。

1.4 恢复

可以将备份的文件一起恢复或单独恢复，这意味着您始终可以完全控制恢复过程。

在恢复文件时，可以使用多种不同的方法来处理现有文件。现有文件：

- 不能被替换
- 仅当比备份旧时才能被替换
- 始终可以被替换
- 可与文件夹一起被删除，然后进行完全恢复。

可以使用 **Nero BackItUp** 的搜索功能查找要恢复的文件，即使您不确定它在哪个文件夹中，也可以找到。

备份信息存储在临时文件夹中，这意味着无需将 CD 放入驱动器就可搜索文件。

显然，**Nero BackItUp** 保留了现有的文件夹和文件结构，因此，您可以使用 Windows 资源管理器快速而方便地浏览这些文件夹。

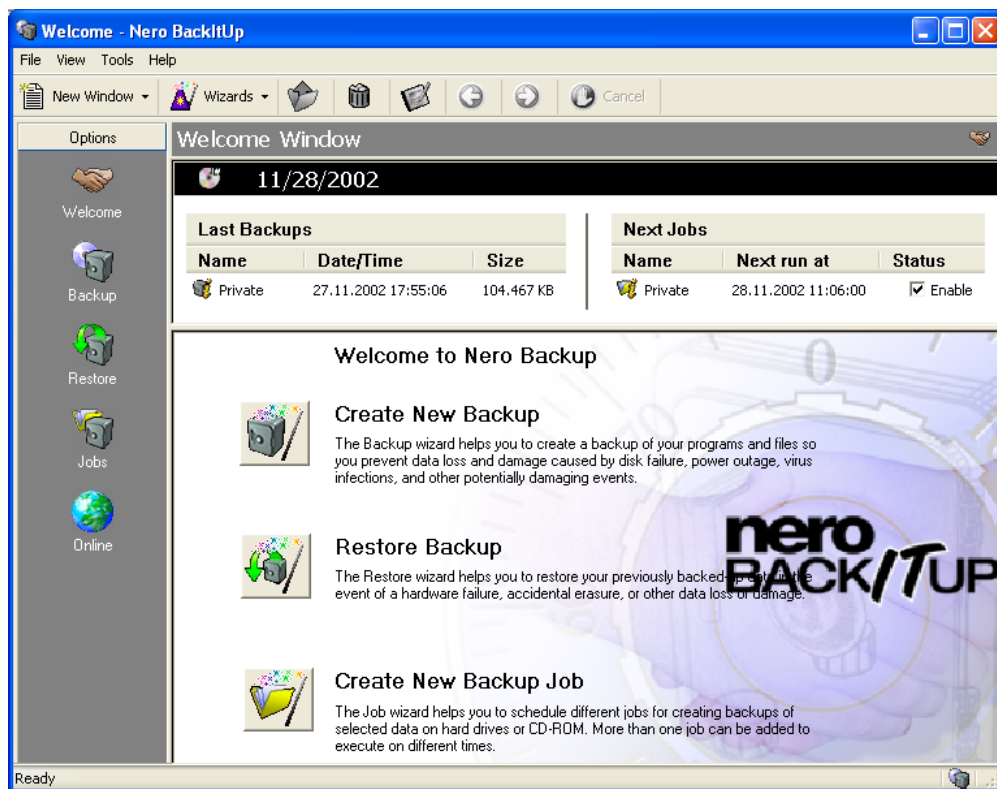
您只需在 Windows 资源管理器中双击压缩的备份文件，即可恢复这些文件。可以将这些文件恢复到原来的位置，也可恢复到新位置。

2 使用 Nero BackItUp

2.1 启动 NeroBackItUp

要启动 **Nero BackItUp**，请单击相应的图标。可以在“开始”>“程序”>Ahead Nero > NeroBackItUp 中找到该图标。然后，就会出现 **NeroBackItUp** 主窗口。

菜单栏和工具栏位于窗口的顶部。工作区位于窗口的左侧，您可以单击图标来打开这些区域。使用 **Nero BackItUp** 运行的备份以及作业列表位于窗口右侧。在窗口的中下部，您可以启动备份、恢复和作业向导。



Nero BackItUp 有两种基本的使用方法。可以使用向导指导您完成各个步骤，也可以不用向导。

在本手册中，我们只介绍如何使用向导，因为这是 **Nero BackItUp** 入门最简单的方法。

2.2 制作备份

制作备份是一项重要的数据安全功能，因为您可以使用它来恢复重要的文件，而不会出现任何问题。

1. 从“工具”菜单中选择“备份向导”；或者单击工具栏上的“向导”命令，然后选择“备份”。此时，向导会立即启动，然后就可以使用它来制作备份。单击“下一步”按钮以继续执行。



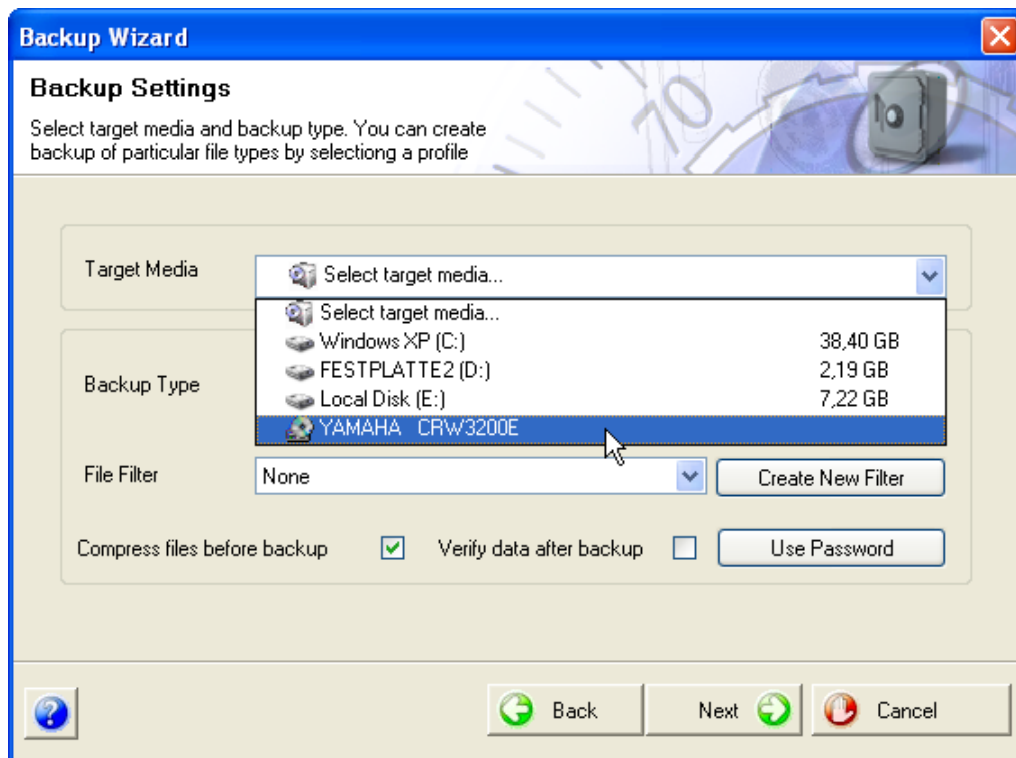
2. 在窗口的左侧，选择要备份的文件夹或文件，然后单击“下一步”按钮。



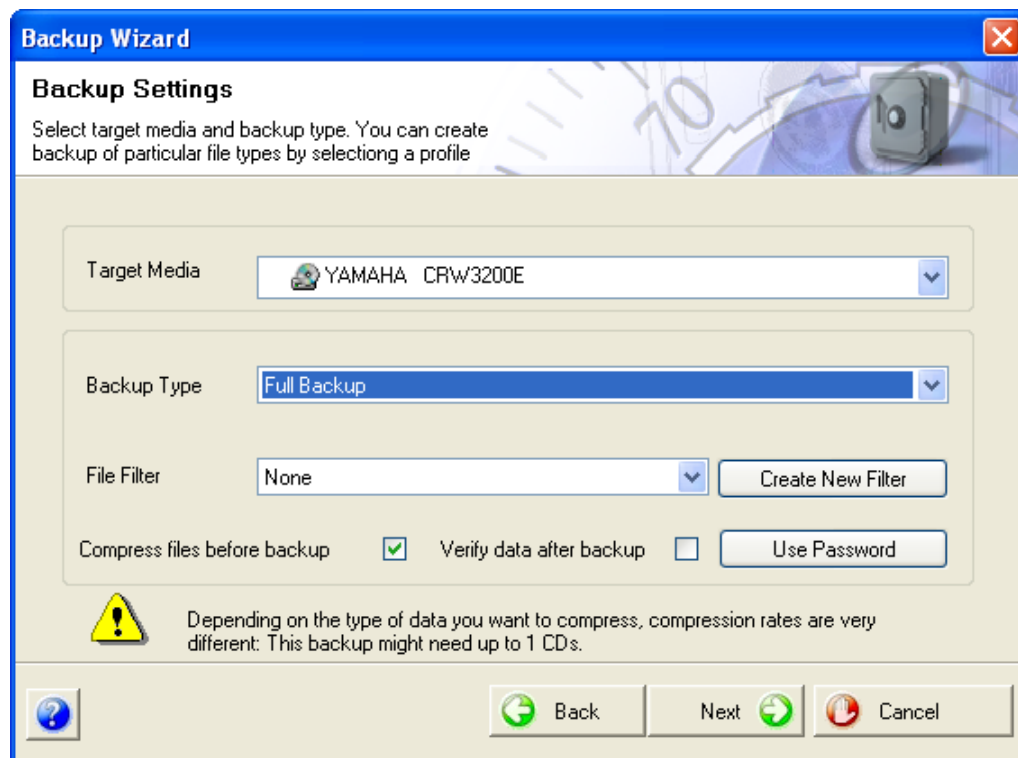
如果在其中选择备份文件的方框的背景为灰色，则表示无法选择整个范围进行备份。在这种情况下，单击加号 (+) 并选择所需的各个文件夹或文件。



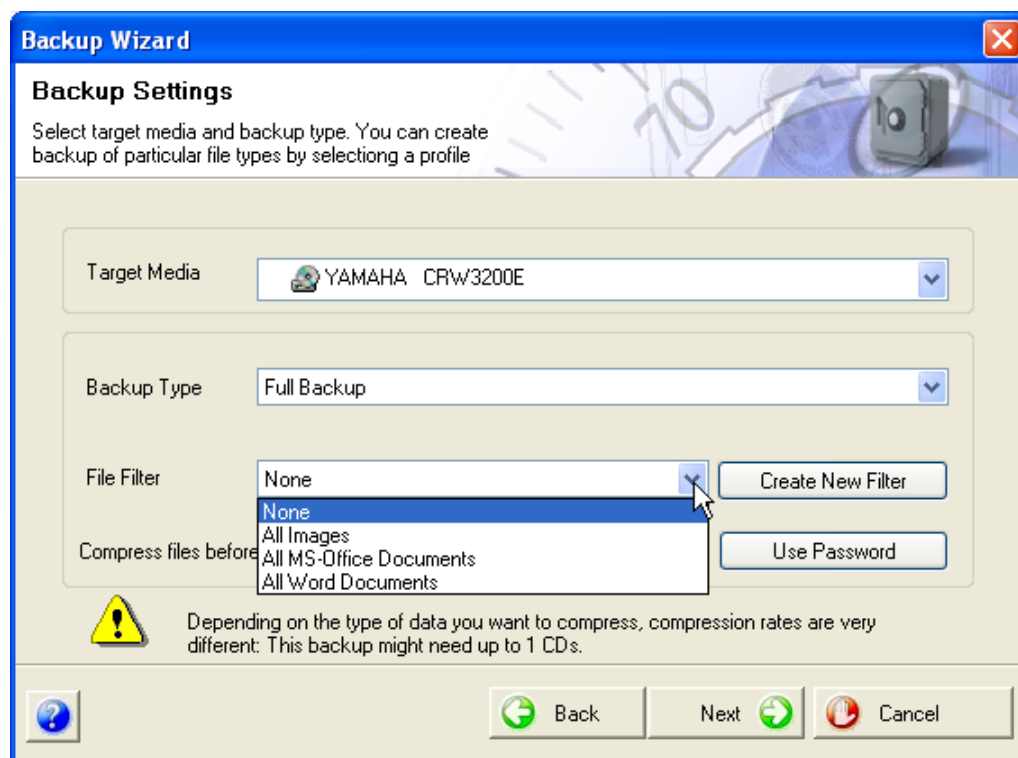
3. 在“目标介质”区域中，单击下拉列表按钮并选择备份介质。为了保证安全，应该将文件备份到 CD 或 DVD 并将它们存放到另一个地方，以备计算机出现故障或损坏时之需。如果目标介质是 CD 或 DVD，则将介质放在刻录机中。



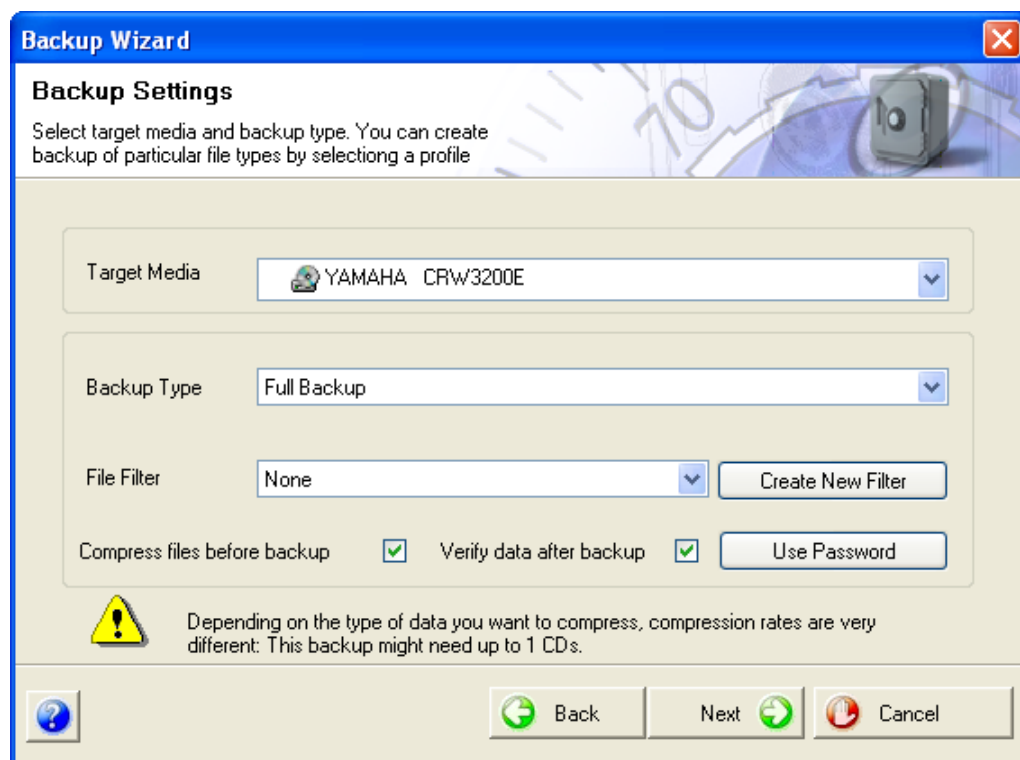
4. 如果示例中的备份是第一次备份，则无法选择备份类型，因为第一次备份始终是完整备份。



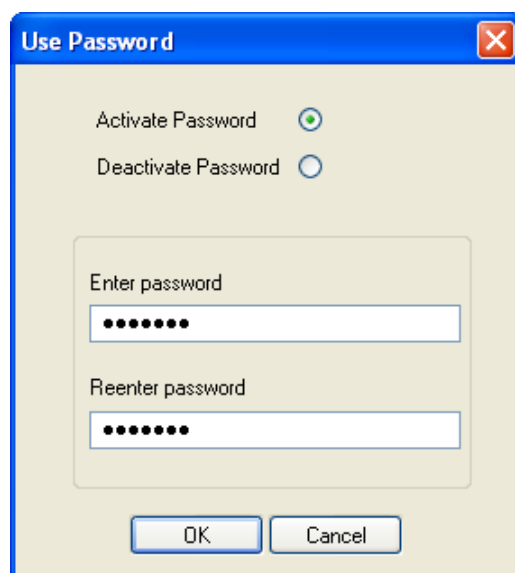
5. 单击‘Create New Filter’按钮，选择是否要使用过滤器。如果是，请选择一个过滤器。如果您不选择筛选器，则将备份所有的文件。如果选择了筛选器，则只备份符合筛选条件的文件，例如所有 Word 或 Office 文档。



6. 选中或清除复选框，以选择是否在备份之前压缩文件以及在备份之后对文件进行验证。



7. 如果您希望仅在输入密码后才能恢复文件，请单击“使用密码”按钮，单击“激活密码”单选按钮，并在这两个文本字段中输入密码。密码至少为 6 个字符。然后，单击“确定”按钮以保存设置，并关闭该窗口。



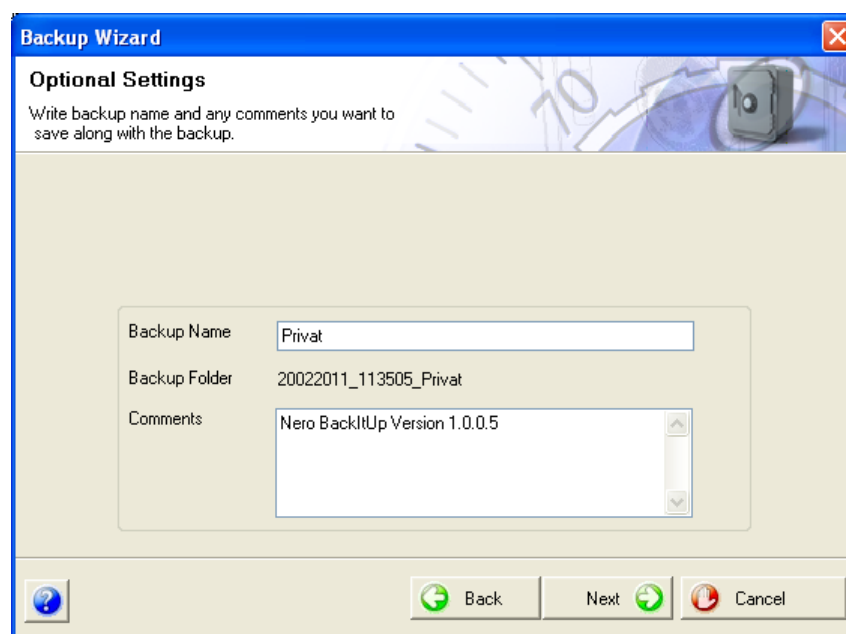
只能在压缩完文件后输入密码。

8. 在选择所需的所有设置后，单击“下一步”按钮。

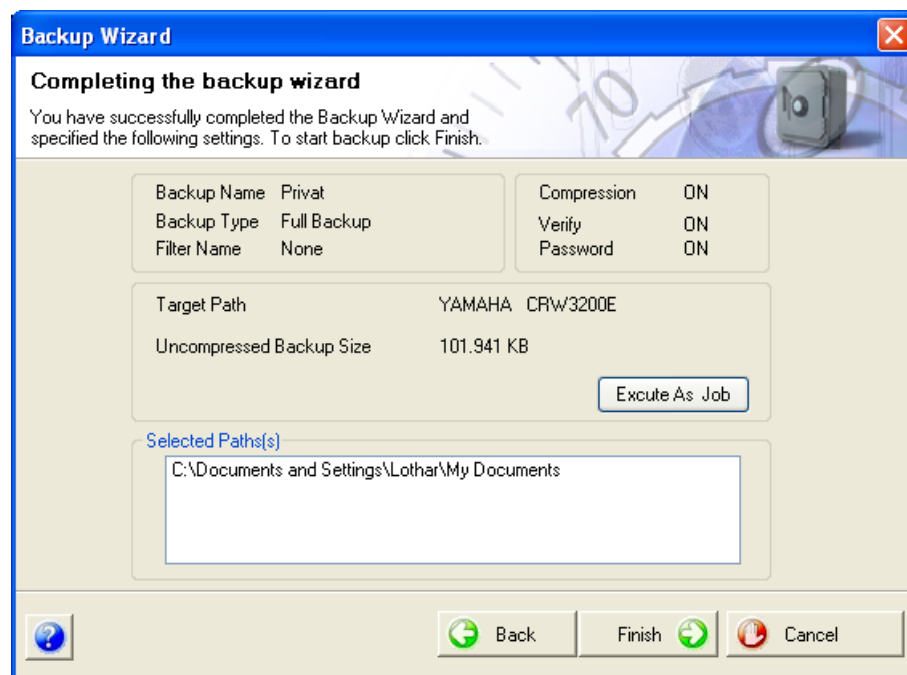
9. 输入备份的名称，然后单击“下一步”按钮。在恢复文件时，使用唯一的名称很有帮助，尤其是当您制作了几个备份的时候。



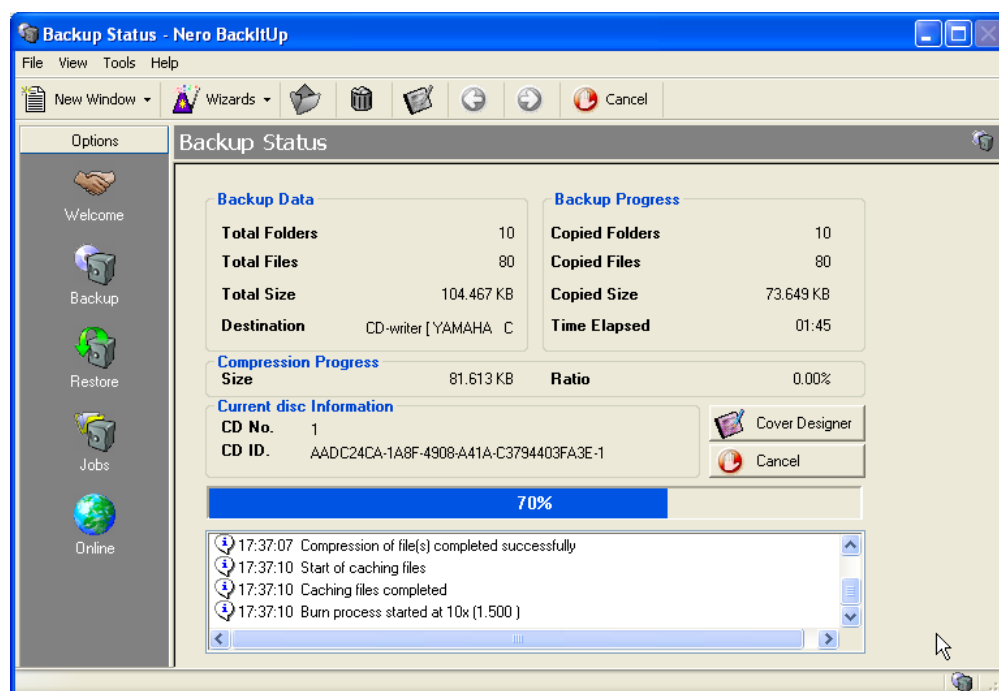
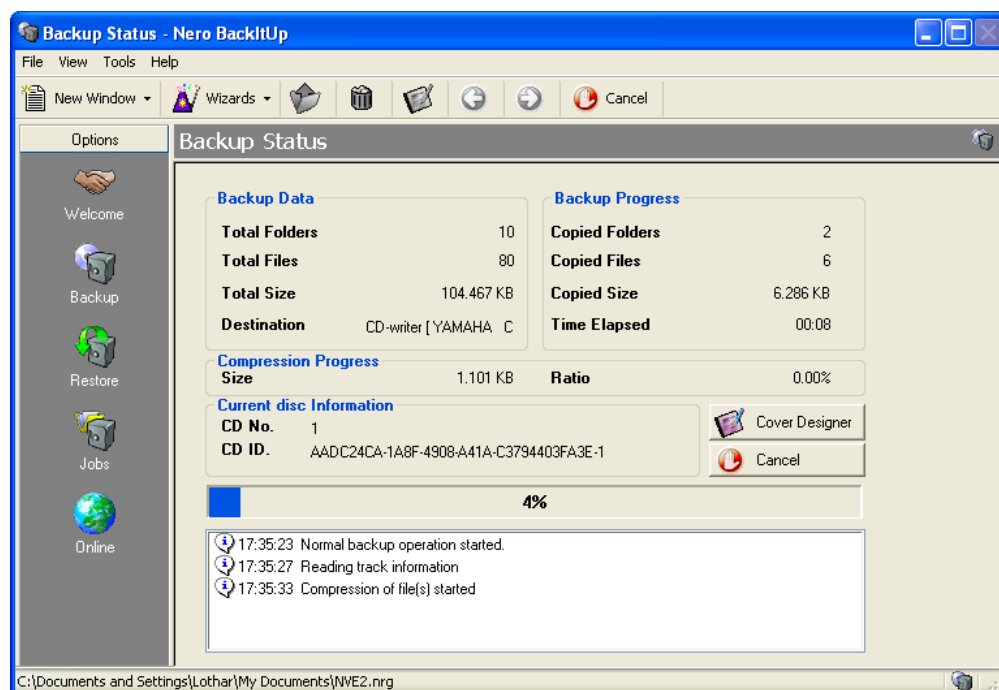
备份中的文件不仅被写入 CD 或 DVD，而且还被存储在备份文件夹中。这意味着，您无需将介质放入驱动器就可以查看介质中的内容。



10. 下面的窗口仅供参考，它显示选择要备份的文件夹和文件以及所选的 **Nero BackItUp** 选项。如果设置正确无误，请单击“完成”按钮以开始备份。



11. 此时，备份过程立即开始；根据所选择选项的不同，文件要么先进行压缩然后再写入介质中，要么直接写入介质中。



12. 在备份过程完成后，会弹出介质并关闭状态窗口。

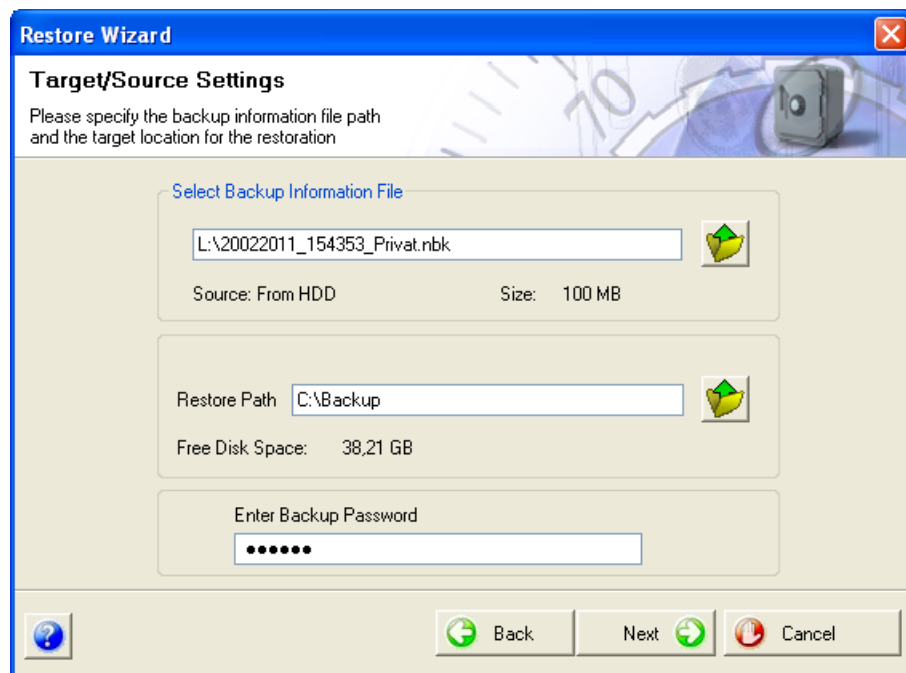
2.3 恢复备份

恢复备份与制作备份一样快捷、简单。

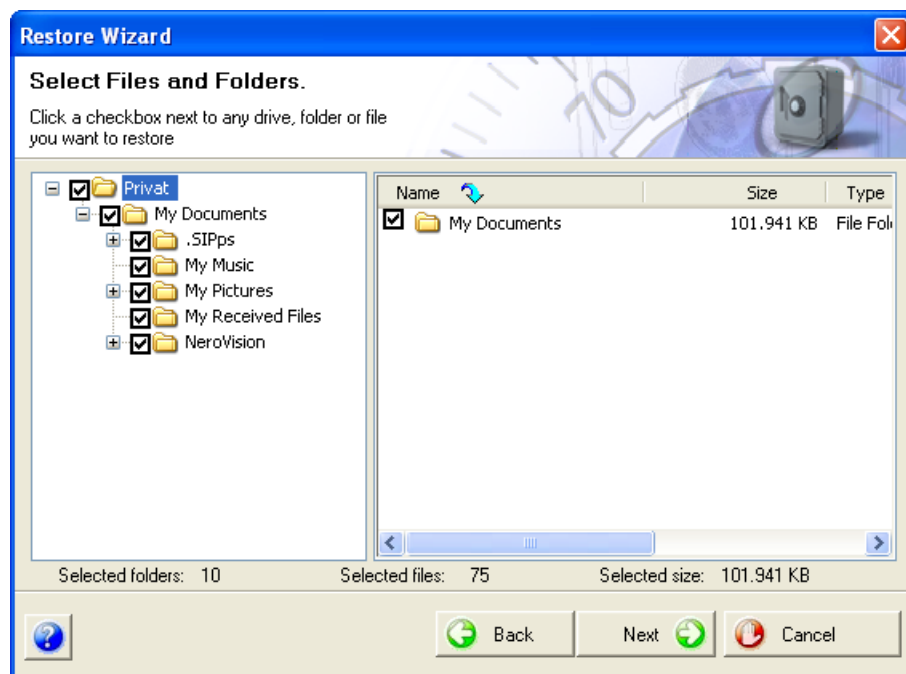
1. 从“工具”菜单中选择“恢复向导”；或者单击工具栏上的“向导”命令，然后选择“恢复”。此时，向导会立即启动，然后就可以使用它来恢复备份。单击“下一步”按钮以继续执行。



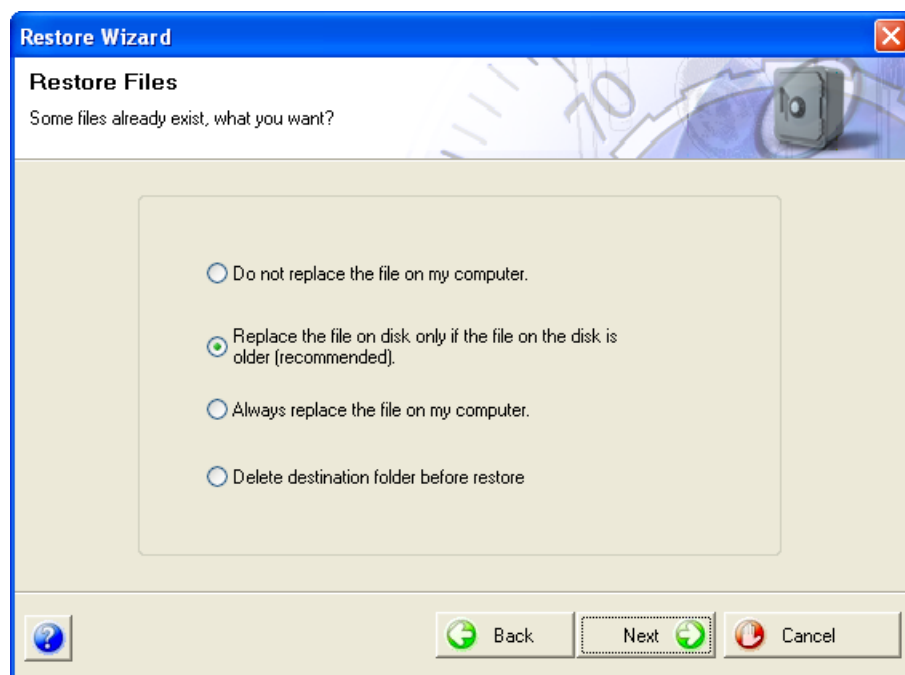
2. 如果备份在 CD 或 DVD 上，则将介质放在驱动器中。选择要恢复的备份文件。输入要在其中恢复文件的文件夹的路径。输入一个密码（如果在制作备份时指定了密码），然后单击“下一步”按钮。



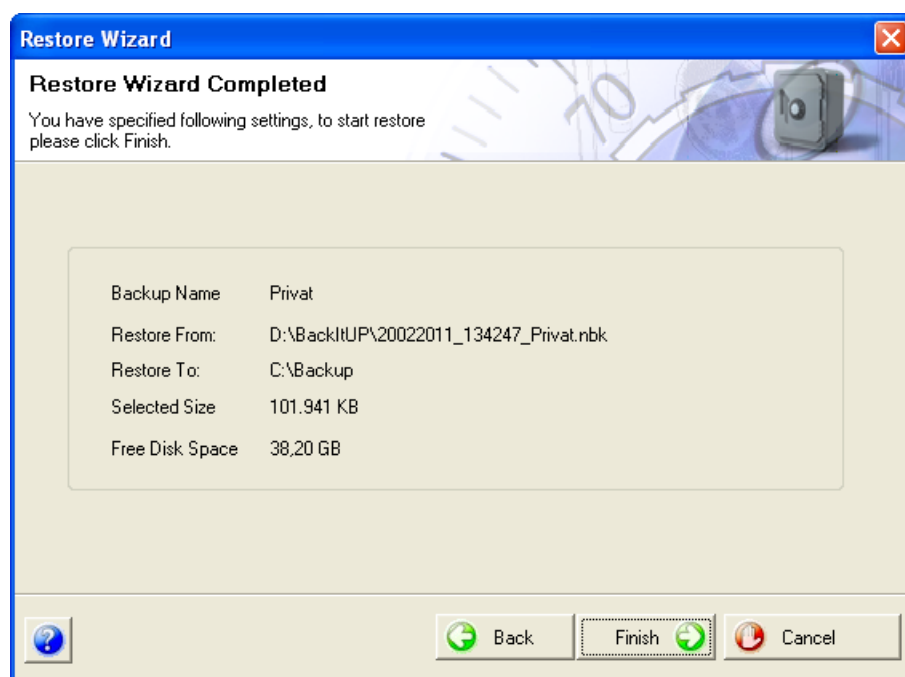
3. 在窗口的左侧，选择要恢复的文件，然后单击“下一步”按钮。如果选择整个备份文件，则将恢复其中的所有数据。如果只想恢复特定的文件夹或文件，则在这些文件夹或文件旁边的方框输入选中标记。



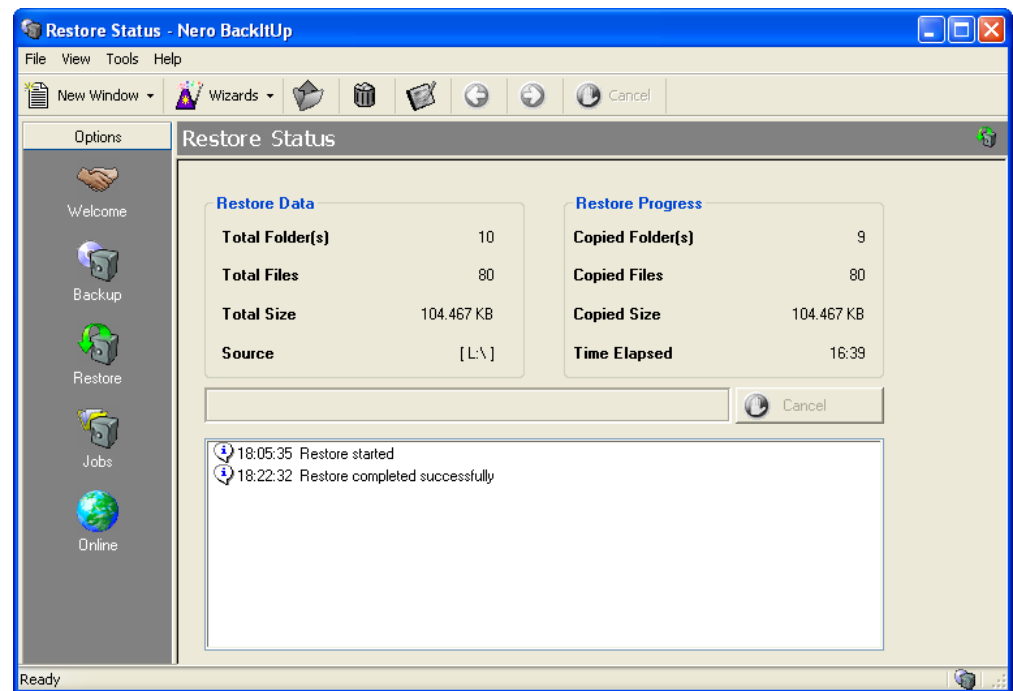
4. 如果恢复文件夹中已有一些文件，则必须确定如何处理这些文件。选择最适合的选项，然后单击“下一步”按钮。



5. 以下窗口仅供参考。它显示已恢复了哪些备份文件夹中的哪些备份文件以及这些文件将恢复到哪些文件夹中。如果设置正确无误，请单击“完成”按钮以开始恢复。



6. 以下窗口显示恢复过程，并在恢复完成时通知您。



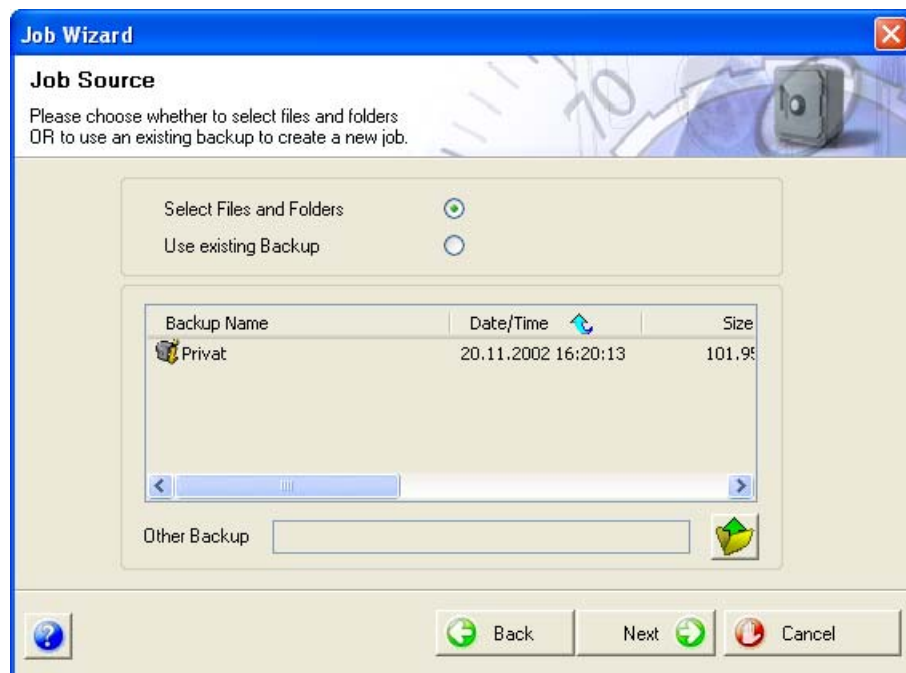
2.4 创建作业

如果您需要定期运行备份，则最好设置独立运行的作业。这可确保您不会忘记运行备份。

1. 从“工具”菜单中选择“作业向导”；或者单击工具栏上的“向导”命令，然后选择“作业”。此时，向导会立即启动，然后就可以使用它来创建作业。单击“下一步”按钮以继续执行。



2. 确定是要创建新的作业还是编辑现有的作业，并根据情况单击相应的单选按钮。如果您要编辑现有的作业，则必须从现有作业列表中选择作业。



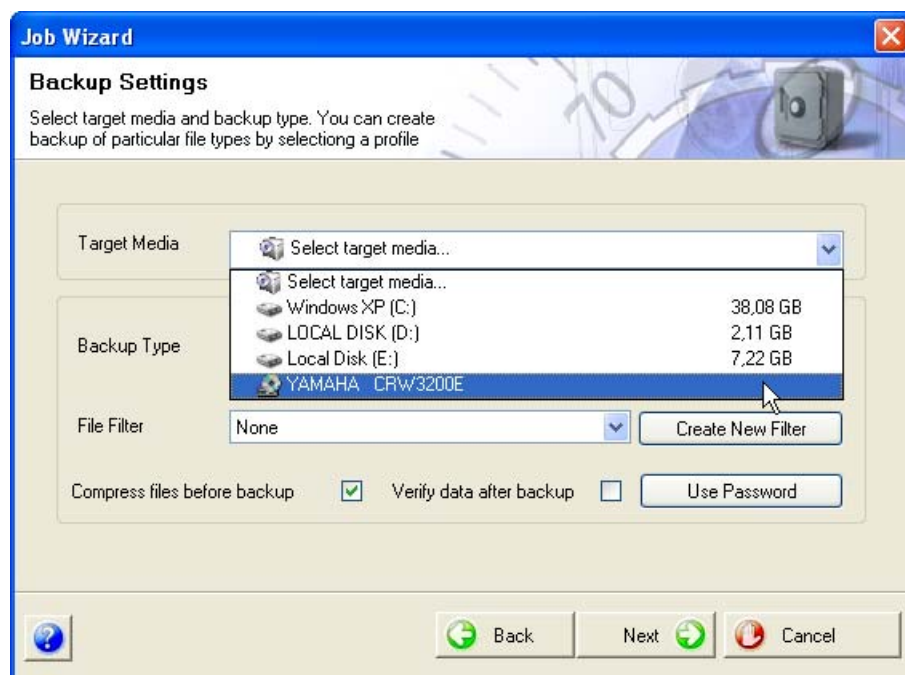
3. 在窗口的左侧，选择要备份的文件夹或文件，然后单击“下一步”按钮。



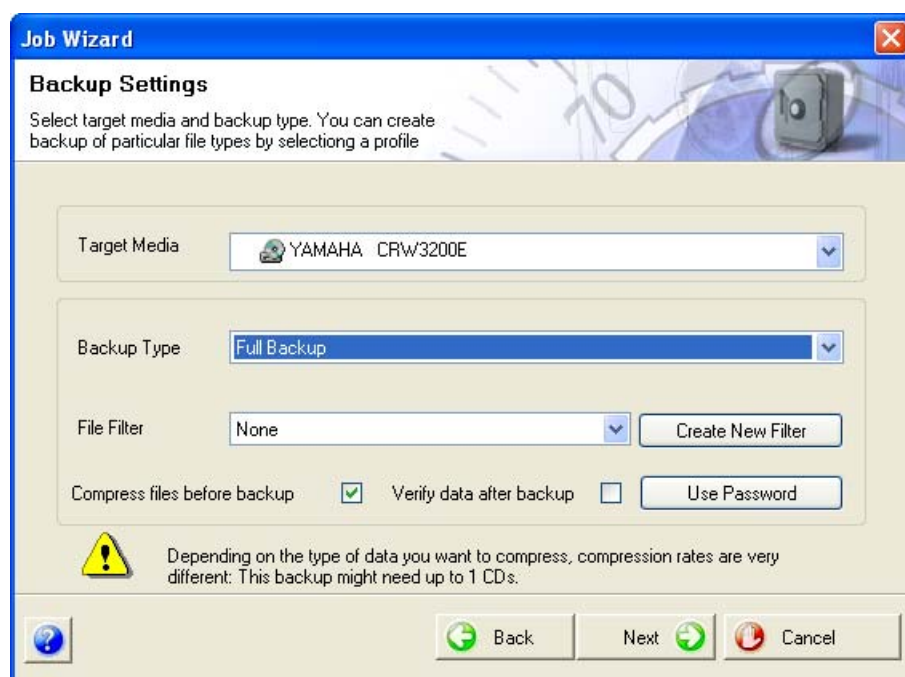
如果在其中选择备份文件的方框的背景为灰色，则表示无法选择整个范围进行备份。在这种情况下，单击加号 (+) 并选择所需的各个文件夹或文件。



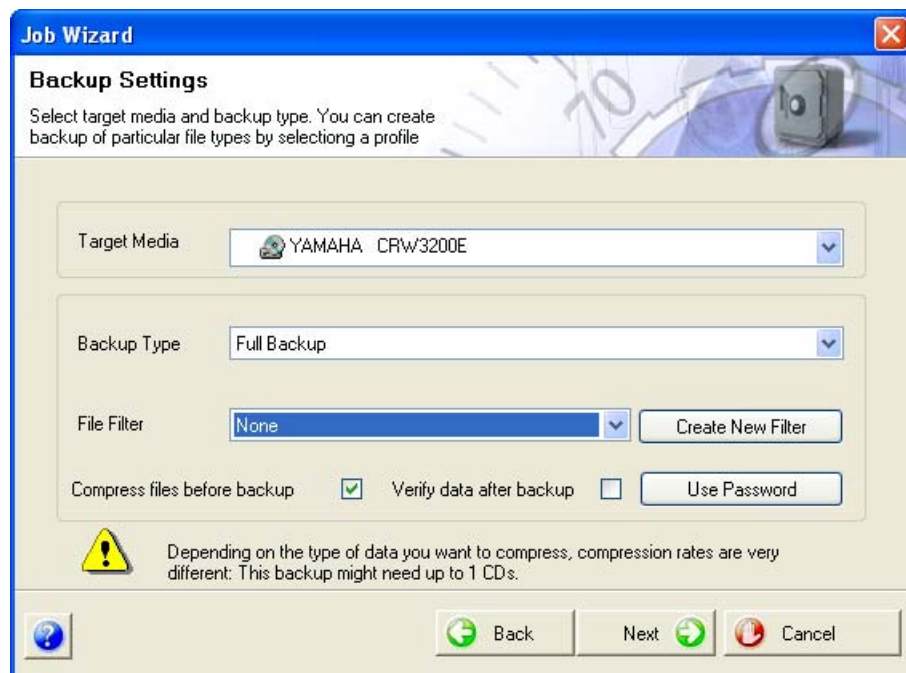
4. 在“目标介质”区域中，单击下拉列表按钮并选择备份介质。为了保证安全，应该将文件备份到 CD 或 DVD 并将它们存放到另一个地方，以备计算机出现故障或损坏时之需。如果目标介质是 CD 或 DVD，则将介质放在刻录机中。



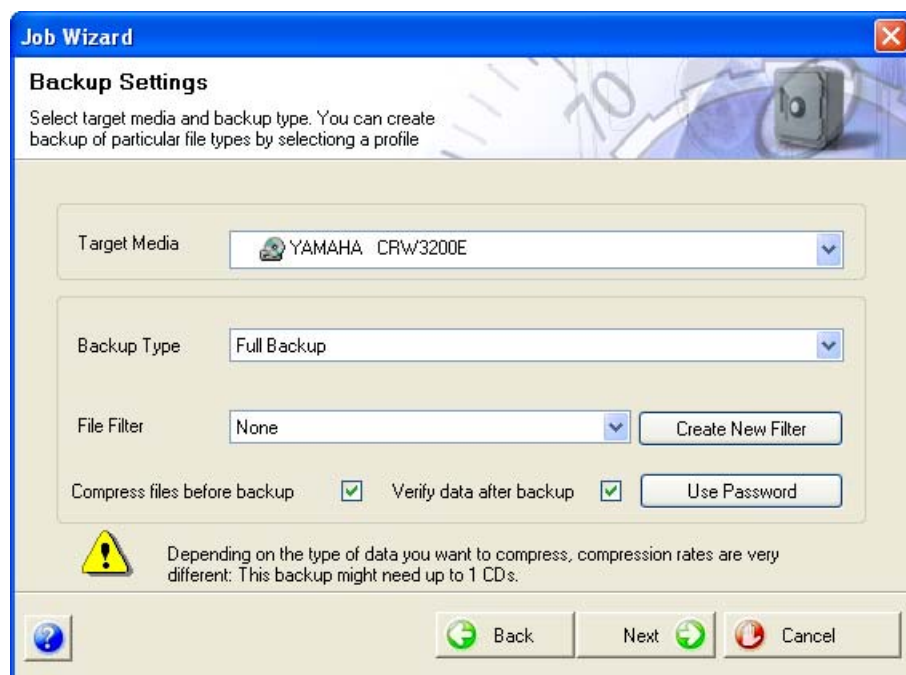
5. 如果示例中的作业是一个新作业，则无法选择备份类型，因为第一次备份始终是完整备份。



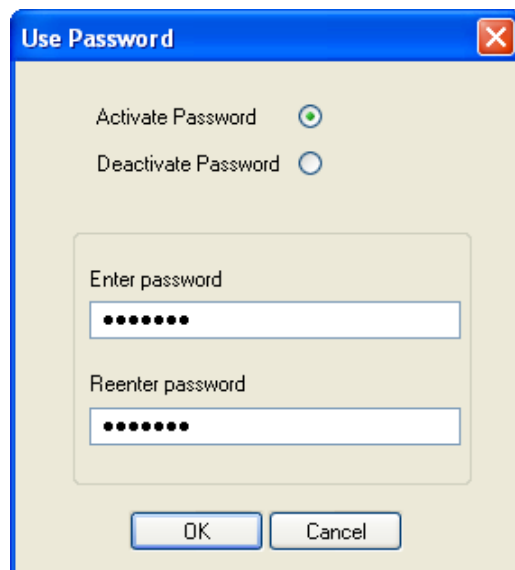
6. 单击 ‘**Create New Filter**’ 按钮，选择是否要使用过滤器。如果是，请选择一个过滤器。如果不选择筛选器，则将备份所有的文件。如果选择了筛选器，则只备份符合筛选条件的文件，例如所有 Word 或 Office 文档。



7. 选中或清除复选框，以选择是否在备份之前压缩文件以及在备份之后对文件进行验证。



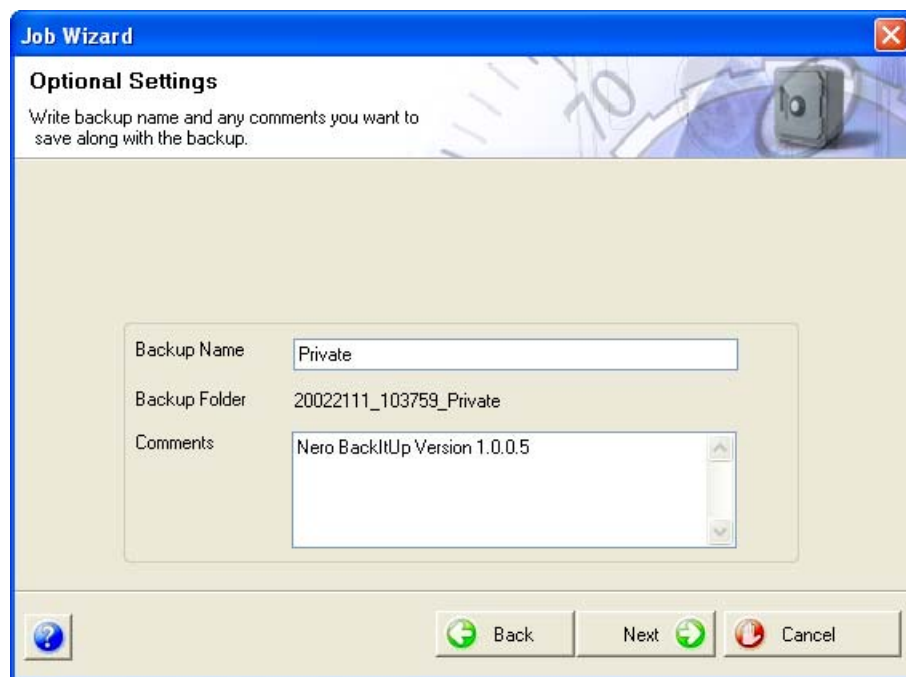
8. 如果您希望仅在输入密码后才能恢复文件，请单击“使用密码”按钮，单击“激活密码”单选按钮，并在这两个文本字段中输入密码。密码至少为 6 个字符。然后，单击“确定”按钮以保存设置，并关闭该窗口。



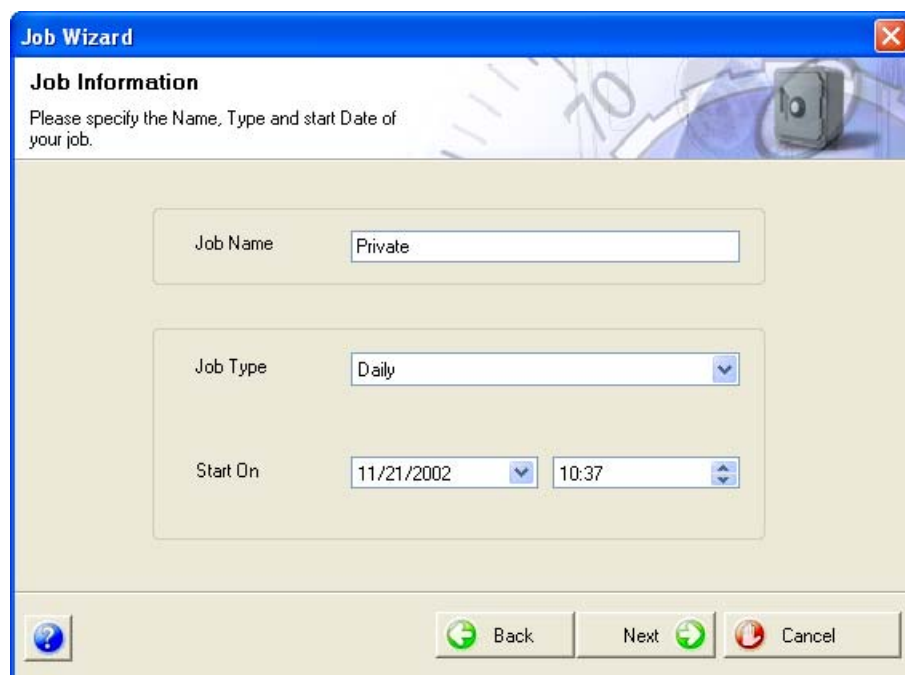
9. 在选择所需的所有设置后，单击“下一步”按钮。
10. 输入备份的名称，然后单击“下一步”按钮。在恢复文件时，使用唯一的名称很有帮助，尤其是当您制作了几个备份的时候。



备份中的文件不仅被写入 CD 或 DVD，而且还被存储在备份文件夹中。这意味着，无需将介质放入驱动器就可以查看介质中的内容。



11. 输入作业的名称，并选择作业运行间隔以及何时运行。然后，单击“下一步”按钮。



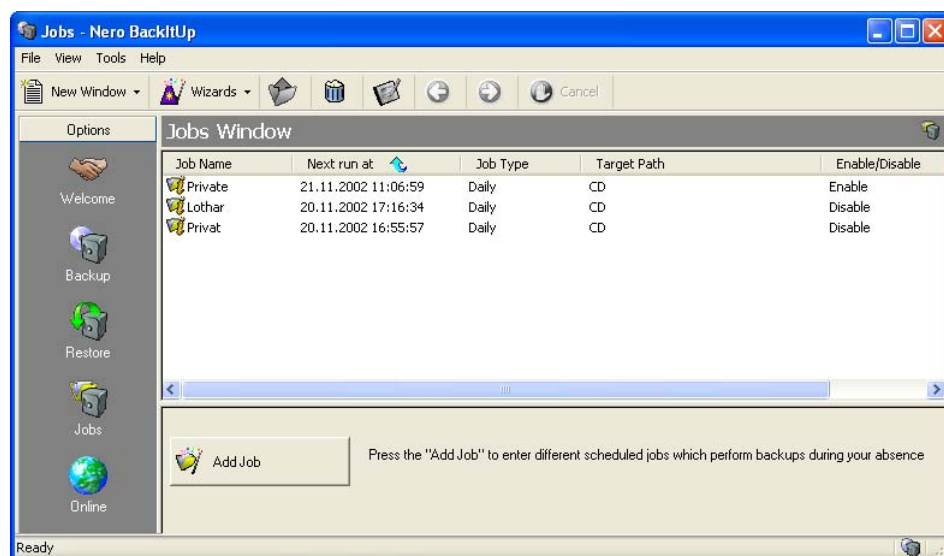
The screenshot shows the 'Job Wizard' window with the 'Job Information' tab selected. The window title is 'Job Wizard'. Below the title bar, the text reads 'Job Information' and 'Please specify the Name, Type and start Date of your job.' The main area contains three input fields: 'Job Name' with the value 'Private', 'Job Type' with a dropdown menu showing 'Daily', and 'Start On' with a date dropdown showing '11/21/2002' and a time dropdown showing '10:37'. At the bottom, there are three buttons: 'Back' (with a left arrow), 'Next' (with a right arrow), and 'Cancel' (with a red X).

12. 下面的窗口仅供参考，它显示选择要备份的文件夹和文件以及所选的 **Nero BackItUp** 选项。如果设置正确无误，请单击“完成”按钮。



The screenshot shows the 'Job Wizard' window with the 'Completing the Job Sheduling Wizard' tab selected. The window title is 'Job Wizard'. Below the title bar, the text reads 'Completing the Job Sheduling Wizard' and 'You have specified following settings for this Job'. The main area displays a summary of the settings in two columns. The first column lists 'Backup name', 'Backup Type', and 'Filter Name'. The second column lists 'Compression', 'Verify', and 'Password'. Below these, there is a section for 'Job Name', 'Job Type', 'Date/Time', and 'Target Location'. At the bottom, there is a section for 'Source Path(s)' with a text box containing 'C:\Documents and Settings\Lothar\My Documents'. At the bottom right, there are three buttons: 'Back' (with a left arrow), 'Finish' (with a right arrow), and 'Cancel' (with a red X).

13. 以下窗口显示有关所有现有作业的信息，包括下一次运行这些作业的时间。如果单击“添加作业”按钮，则可以另外添加作业。



14. 备份过程将在指定的时间独立启动，并对文件进行备份。

3 索引

作

作业

创建 17

启

启动 NeroBackItUp 6

备

备份

制作 7

恢复 13

密

密码

输入 10, 21

恢

恢复选项 15