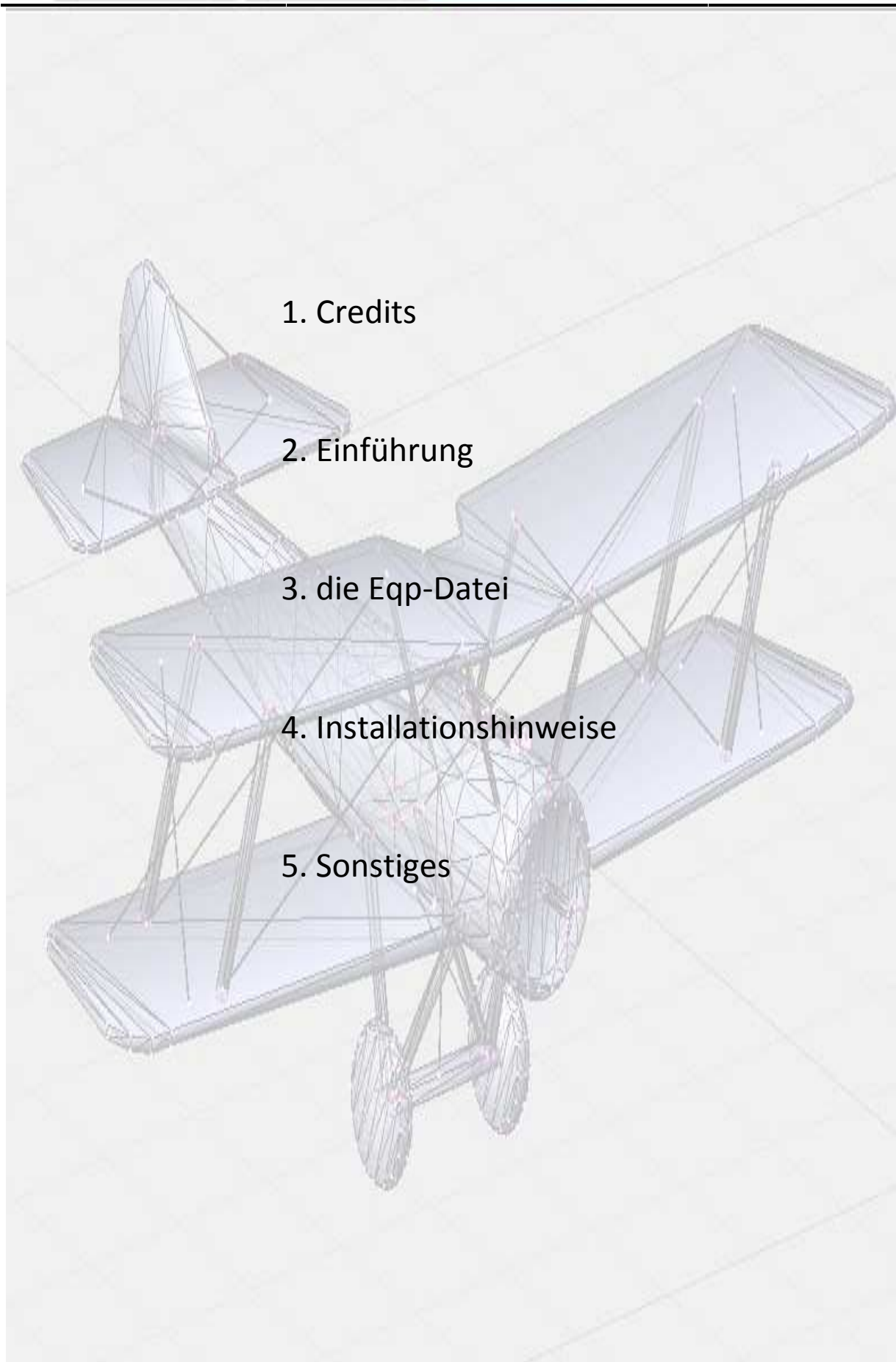


## Presents



## Sopwith Pup v. 1.0 for SH3

(c) 2009 by Joachim Theising © 2009 JoCreation



# 1. Credits

3D- Modeling : JoTheising

Idee: JoTheising

Quelle:  
<http://www.jwflugmodelle.de/homepage/pup.htm>

Program 3D-Modeling Blender v. 2.4 © Blender.org

Program UV-Mapping Wings3D 0.998

Program Grafikdesign Gimp 2.6.1

Program SH3-Implement Silent3Editor v. 9.4 by Skjwasjer

(<http://longam.net/download/skwasjer.htm>)

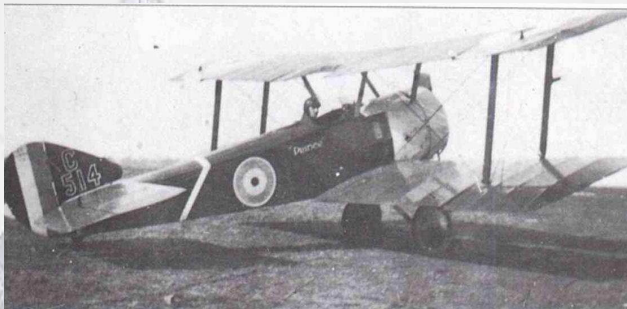
Meinen Dank geht an meine Frau Susanne für ihre Geduld und Liebe, sowie ihr Verstandniss für meine Arbeit. Desweiteren an alle, die mit meiner Arbeit etwas anfangen können und mich mit konstruktiver Kritik bedenken.

Außerdem bedanke ich mich bei UBISOFT für das schöne Spiel SILENT-HUNTER 3-4 sowie bei der Community von Ubi.com (<http://forums-de.ubi.com/eve/forums/a/frm/f/2371008762>)

Und von Subsim.com

## 2. Einführung

Die Sopwith Pup war ein einsitziges britisches Doppeldecker-Jagdflugzeug im Ersten Weltkrieg von 1916.



Die Pup wurde von der Sopwith Aviation Company gebaut und offiziell Sopwith Scout genannt. Es wurde aber Pup (deutsch: Welpen) gerufen, weil es kleiner war als die zweiseitige Sopwith 1 ½ Strutter, die ebenfalls als Sopwith Scout bezeichnet wurde.

Die Pup war vom persönlichen Flugzeug des Sopwith-Chef-Testpiloten Harry Hawker abgeleitet worden.

Die Pup war ein sehr wendiger Jäger und sehr angenehm und einfach zu fliegen. Ihre großen Tragflächen gaben ihr eine gute Steigrate und Manovrierfähigkeit, speziell in großen Höhen. Obwohl sie einen im Vergleich zur Albatros D.III schwachen Antrieb besaß, konnte sie nach Darstellung von James McCudden zwei Kreise in der Zeit fliegen, die die Albatros für nur einen brauchte. Manfred von Richthofen lobte die Pup für ihre Wendigkeit, kritisierte aber ihren Mangel an Sturzflugvermögen. Die Pup war mit einem synchronisierten 7,7-mm-Vickers-MG oder (bei den Flugzeugen des RNAS) mit einem am Oberflügel montierten, schräg aufwärts feuernenden 7,7-mm-Lewis-MG bewaffnet.

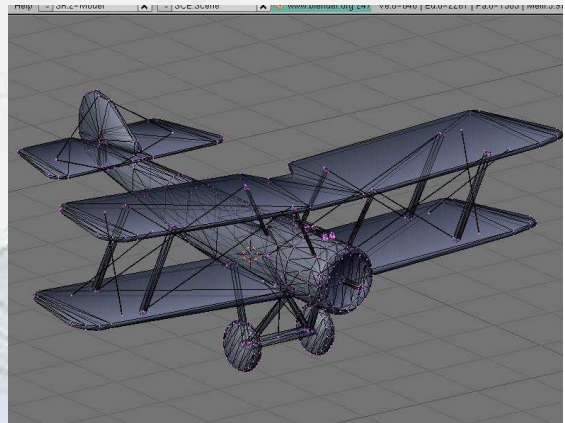


Sie wurde mit großem Erfolg bei den Royal Flying Corps und dem Royal Naval Air Service eingesetzt. Die ersten Pups erreichten im Oktober 1916 die Westfront. Mitte 1917 wurden sie von der Front abgezogen und dienten dem Heimatschutz gegen Zeppelinangriffe. Am 2. August 1917 landete Sqn Cdr Edwin Dunning



mit einer Pup als erstes Flugzeug im Weltkrieg auf einem Flugzeugträger, der HMS Furious. Dunning wurde allerdings bei seinem dritten Landeanflug getötet, als seine Maschine vom Flugzeugträgerdeck rutschte und ins Meer stürzte.

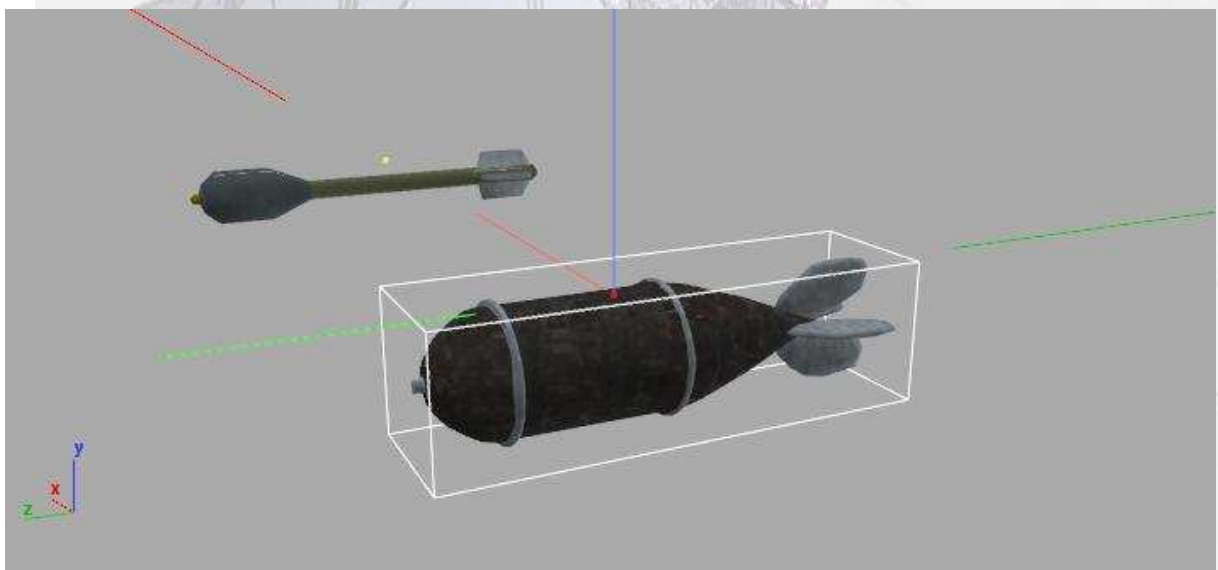
Nach dem Ersten Weltkrieg wurden die Maschinen für Tests mit Flugzeugträgern verwendet. Im Juni 1920 hob eine japanische Pup vom Transportschiff Wakamiya ab und kurz danach vom Schlachtschiff Yamashiro. Insgesamt wurden 1770 Maschinen des Typs Sopwith Pup gebaut.



(aus Wikipedia.com)

### 3. Die EQP-Datei

Der Eqp-Datei sind zwei 70kg Bomben sowie 3Pound Raketen beigelegt, die im Missions-Editor als Payload beigelegt sind. Diese Waffen sind in SH3 getestet worden.



## 4. Installationshinweise

Dieses Mod ist ein Standalone-Mod und kann über JSGME für Silent Hunter 3 aktiviert werden. Im Verzeichnis `c:\Program\Ubisoft\Silenthunter3\data\Air` sind drei `cfg`-Dateien (`englishnames`, `Germannames`, `Frenchnames`). In diesen Dateien als Anhang eintragen: `FB_Sopwithpup= Sopwith Pup Jagdflugzeug` eintragen.



## 5. Sonstiges

Dieses Mod ist ausschließlich für den nichtkommerziellen Gebrauch hergestellt worden. Verbesserungen, Veränderungen und sonstige Modifikationen sind grundsätzlich vom Autor erlaubt, wenn ihm dafür Credits gewährt werden.

Viel Spaß

JoTheising

